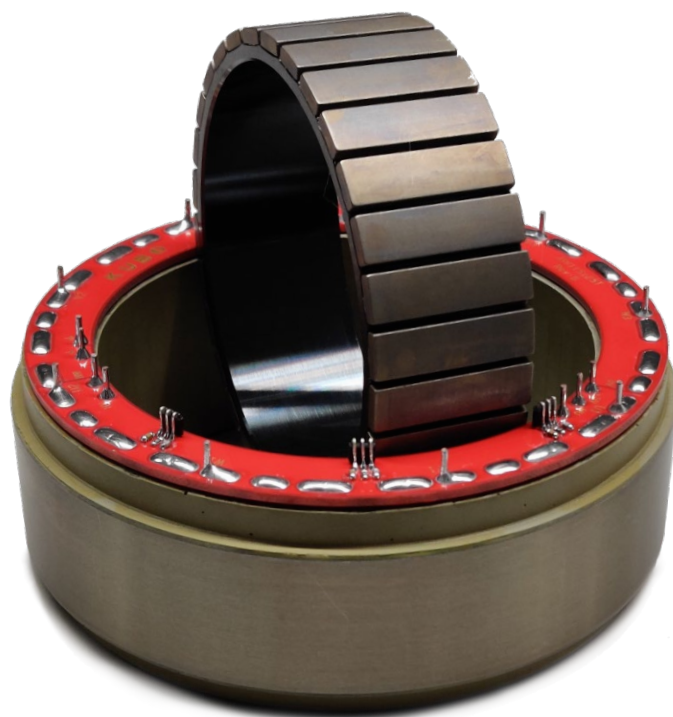




БЕСКОРПУСНЫЕ ЭЛЕКТРОДВИГАТЕЛИ С ПОСТОЯННЫМИ МАГНИТАМИ

ИНСТРУКЦИЯ ПО ВКЛЕИВАНИЮ
Редакция G



Санкт-Петербург
2022 г.

Необходимые инструменты и материалы

1. Клей эпоксидный двухкомпонентный Loctite EA 9497 «Henkel». Картридж объемом 50 мл.
2. Фиксатор вал-штулочный Loctite 648 «Henkel».
3. Спирт изопропиловый ГОСТ 9805.
4. Нефрас С2-80/120 ТУ 38.401-67-108-92.
5. Пленка полиимидная клейкая.
6. Дозатор ручной для двухкомпонентного клея Loctite объемом 50 мл TEROMIX PISTOL 6700 (артикул 150035) со сменным плунжером 2:1 (артикул 983534).
7. Насадка-смеситель для нанесения двухкомпонентного клея TEROMIX NOZZLE 6700 (артикул 142242).
8. Безворсовые салфетки из нетканого материала.

Вклеивание статора

1. Вставить сменный плунжер 2:1 в ручной дозатор, для чего нажать на металлический фиксатор и продвинуть плунжер до упора (рис. 2.1а).
2. Поднять пластиковый зажим (рис. 2.1б) и установить картридж с эпоксидным клеем в ручной дозатор (рис. 2.1в).

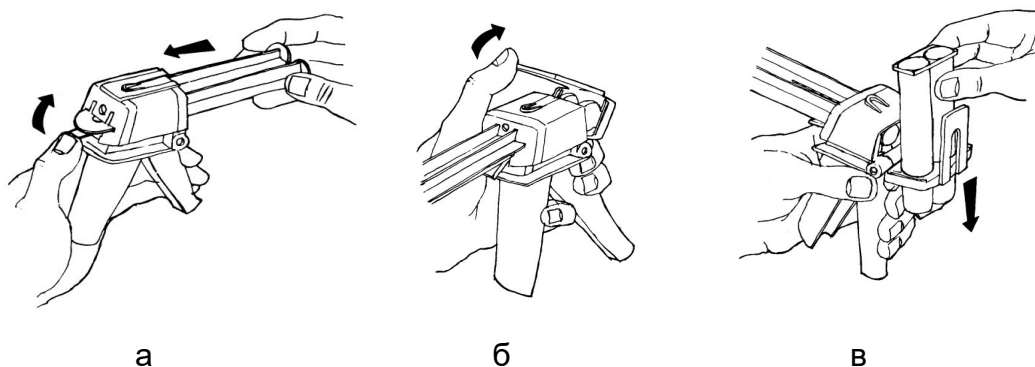


Рисунок 2.1. Сборка и подготовка к работе ручного дозатора.

3. Установить насадку-смеситель на картридж с эпоксидным клеем, зафиксировать поворотом на 90 градусов.

Вклеивание статора

ВНИМАНИЕ! Работать только в перчатках, не допускать попадания грязи и пыли на склеиваемые поверхности.

4. Очистить корпус и статор смесью спирта изопропилового с нефрасом (соотношение объемов 1:1).
5. Охладить статор до температуры от +2 °С до +4 °С в камере тепла-холода (при необходимости).
6. Нагреть корпус до температуры +50 °С в сушильном шкафу (при необходимости).
7. Мягко установить охлаждённый статор в корпус.
8. Прогреть корпус со статором и картридж с клеем в ручном дозаторе в течение 10-15 мин при температуре +50°С.
9. Ввести клей в отверстие на корпусе, как показано на рис. 2.2. Клей вводить до тех пор, пока он не начнёт выходить из отверстия, расположенного на противоположной стороне корпуса.

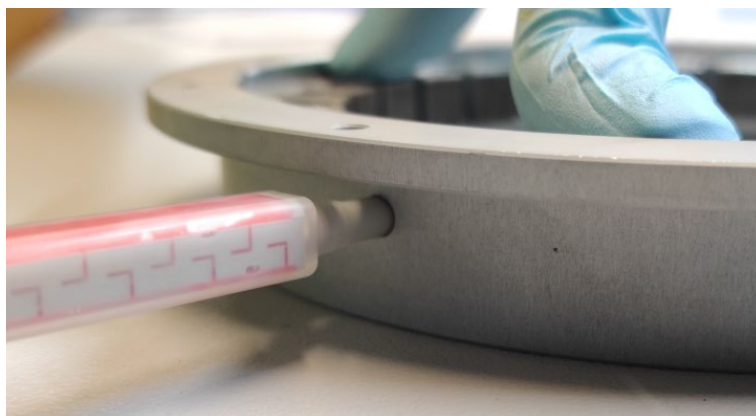


Рисунок 2.2. Введение клея в отверстие корпуса статора

Вклеивание статора

10. Закрыть оба отверстия полосками пленки полиимидной клеей (рис. 2.3).

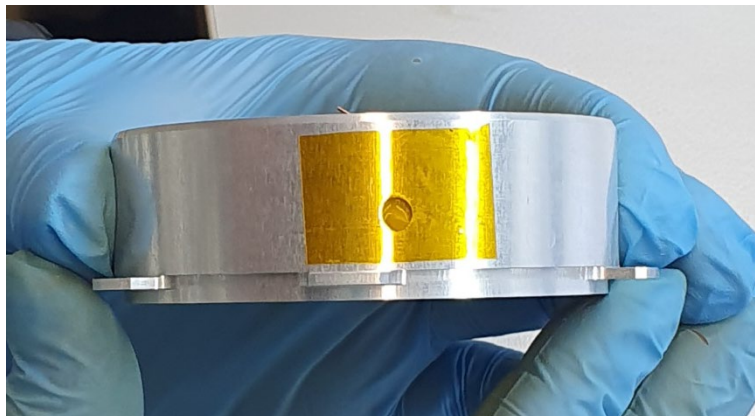


Рисунок 2.3. Корпус статора с закрытым отверстием для введения клея

11. Отвердить клей при температуре 20-25 °С в течение 24 часов, затем при температуре 60 °С в течение 60 минут в сушильном шкафу.
12. Охладить сборку до комнатной температуры.
13. Удалить полоски пленки полиимидной.

Вклеивание ротора

ВНИМАНИЕ! Работать только в перчатках, не допускать попадания грязи и пыли на склеиваемые поверхности.

1. Очистить ротор и вал смесью спирта изопропилового с нефрасом (соотношение объемов 1:1).
2. Выдержать ротор в течение 5 мин при температуре 50 °С в сушильном шкафу.
3. Нанести вал-втулочный фиксатор на переднюю часть склеиваемой поверхности проточки вала по всей окружности, как показано на рисунке 3.1а зеленой линией.

Для высоких роторов (например, JCM69x35, JYC115x75) и роторов больших диаметров (например, JCM115x25, JCM140x26) рекомендуется наносить вал-втулочный фиксатор на переднюю и заднюю части склеиваемой поверхности проточки вала по всей окружности, как показано на рисунке 3.1б зелеными линиями.

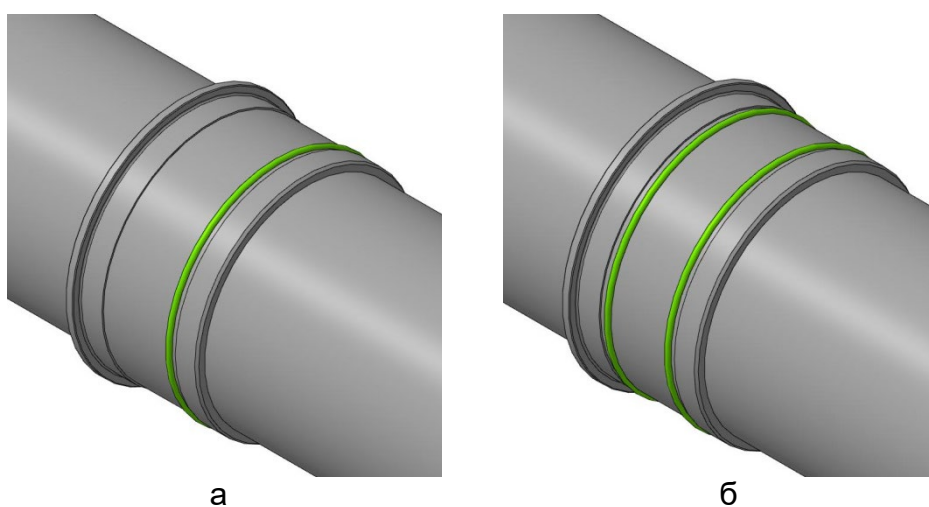


Рисунок 3.1. Нанесение вал-втулочного фиксатора на вал.

Вклеивание ротора

4. Нанести вал-втулочный фиксатор на переднюю часть склеиваемой поверхности ротора по всей окружности, как показано на рисунке 3.2.



Рисунок 3.2. Нанесение вал-втулочного фиксатора на ротор.

5. Надеть ротор передней частью с нанесенным вал-втулочным фиксатором на переднюю часть вала и мягко установить в требуемое положение. Запрещено давить на торцевую поверхность магнитов, т.к. возможно повредить их покрытие.
6. Распределить вал-втулочный фиксатор в соединении вращая ротор относительно вала 2-3 раза в прямом и обратном направлениях на небольшой угол.
7. Избыточное количество вал-втулочного фиксатора быстро удалить сухой безворсовой салфеткой.
8. Отвердить вал-втулочный фиксатор при температуре 60 °С в течение 60 мин в сушильном шкафу.
9. Охладить сборку до комнатной температуры.



Контактная информация



Телефон

+7 (812) 502 0683

Электронная почта

sales@kubotechnologies.com

Адрес

195271, Россия, Санкт-Петербург, Кондратьевский пр., д. 72, офис 417

Обратитесь в **KUBO** за консультацией и содействием в установке электродвигателей.